

Geräteabmessungen für Handpumpen Dimensions for hand pumps

HP*

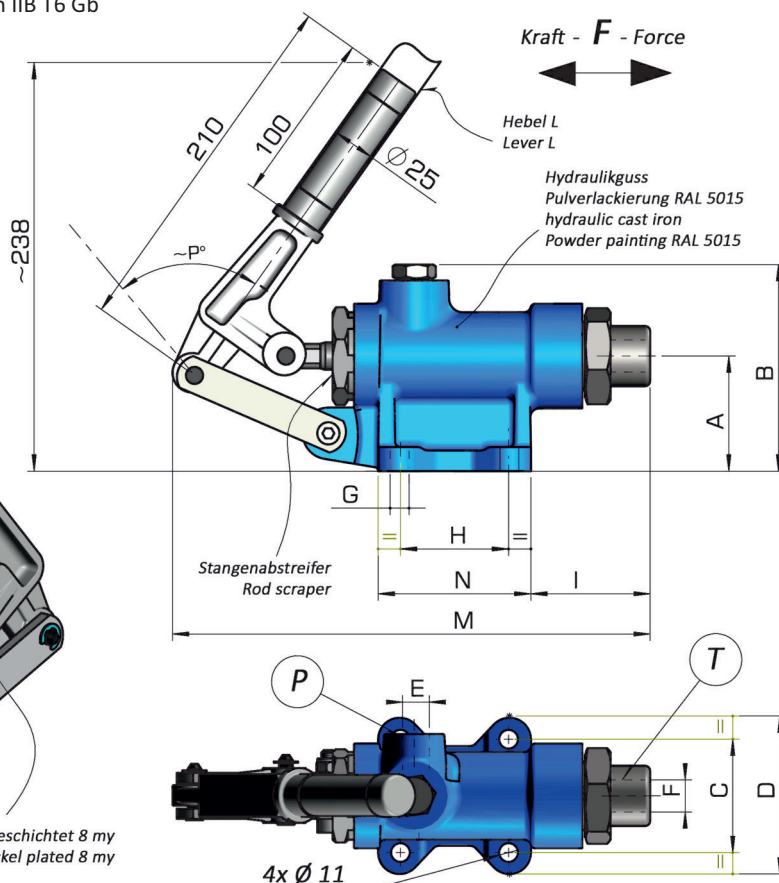
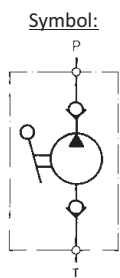
Handpumpen, doppelwirkend, Typ HP (ohne Ablassventil)

Masse: 5,3 - 6,5 kg

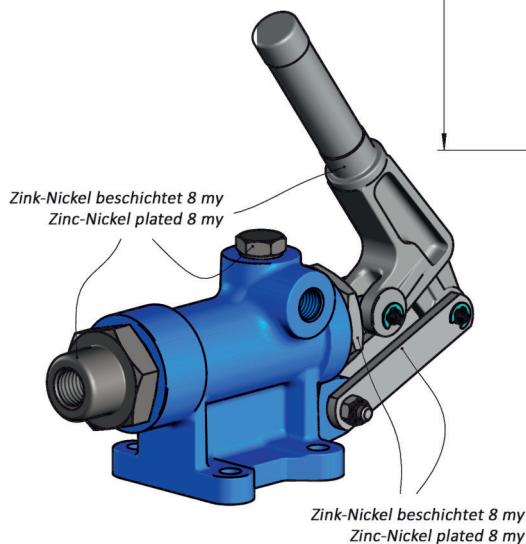
Hand pumps, double acting, type HP (without discharge valve) Weight: 5,3 - 6,5 kg

Auf Anfrage auch erhältlich mit ATEX II 2G Ex h IIB T6 Gb

On request also available with ATEX II 2G Ex h IIB T6 Gb



HYDROPA HYDRAULISCHE ERZEUGNISSE GMBH & CIE. KG
Därmanbusch 4 • D-58456 Witten
Telefon (Phone): +49 2302 7012-0 • Telefax: +49 2302 7012-47
info@hydropa.de • www.hydropa.de



Betriebsdruck : max. 650 bar
Working pressure : max. 650 bar

Fördermengen : 18 bis 111 ccm pro Doppelhub
Flow capacity : 18 up to 111 ccm per double stroke

Ansaughöhe : ca. 2 m (größere Höhen nach Rücksprache mit unserer technischen Abteilung)
Suction lift : approx. 2 m (larger heights only after consultation with our technical department)

Einbaulage : beliebig (Betätigung des Handhebels von Anschlag zu Anschlag muss gewährleistet sein)
Mounting position : optional (operation of hand lever over the full working range has to be warranted)

Zubehör : Optional sind für die Pumpen Handhebelverlängerung und Stulpenbalg erhältlich
Accessories : Optional hand lever extension and cuff bellows are available for the pumps

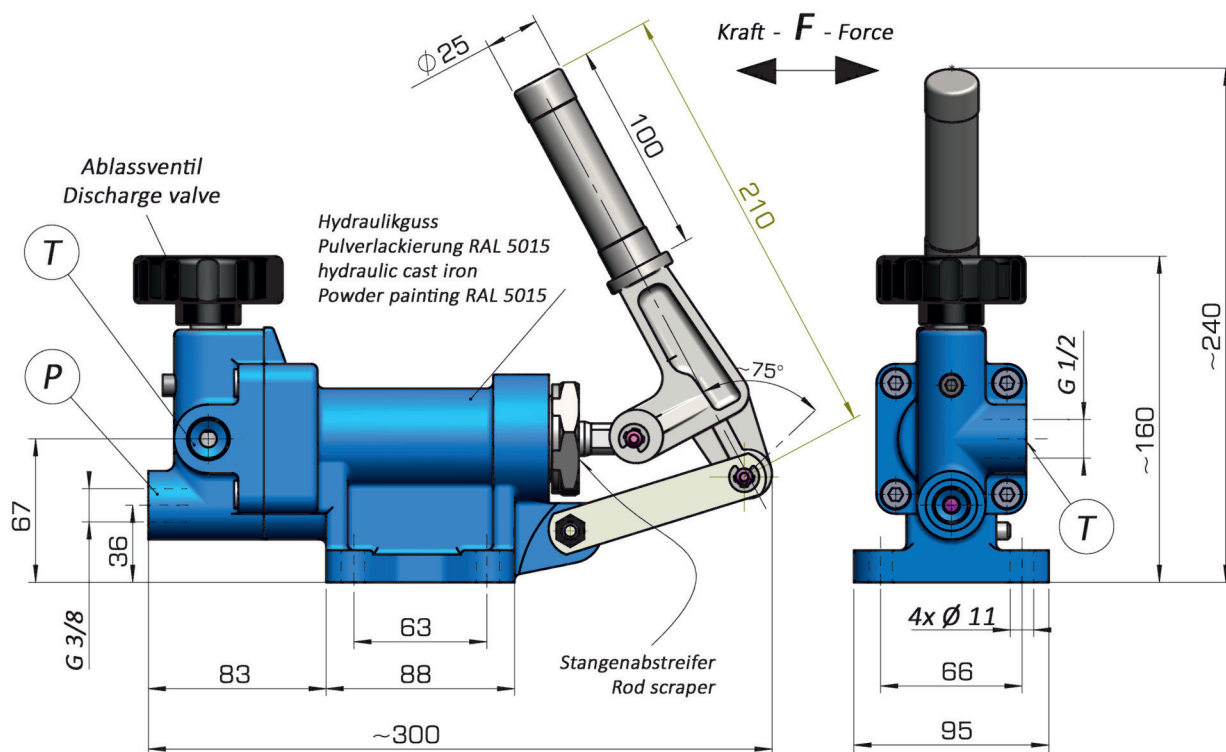
| Typ Type | Fördermenge pro Doppelhub Flow capacity per double stroke | max. Betriebsdruck max. working pressure | A | B | C | D | E Druckanschluss Pressure port (P) | F Sauganschluss Suction port (T) | G | H | I | M | N | P |
|-------------|--|---|----|-----|----|-----|--|--|----|----|----|-----|-----|----|
| HP 18 | 18 cm ³ | 650 bar | 67 | 120 | 66 | 95 | G 3/8 | G 1/2 | 11 | 63 | 68 | 285 | 89 | 75 |
| HP 29 | 29 cm ³ | 320 bar | | | | | | | | | | | | |
| HP 36 | 36 cm ³ | 250 bar | | | | | | | | | | | | |
| HP 42 | 42 cm ³ | 220 bar | | | | | | | | | | | | |
| HP 57 | 57 cm ³ | 160 bar | 71 | 137 | 71 | 102 | G 1/2 | G 1/2 | 11 | 73 | 71 | 295 | 104 | 90 |
| HP 87 | 87 cm ³ | 120 bar | | | | | | | | | | | | |
| HP 111 | 111 cm ³ | 90 bar | | | | | | | | | | | | |

Geräteabmessungen für Handpumpen Dimensions for hand pumps

HPV*

Handpumpen, doppelwirkend, Typ HPV (mit integriertem Ablassventil)
Hand pumps, double acting, type HPV (with integrated discharge valve)

Masse: 6,3 - 6,5 kg
Weight: 6,3 - 6,5 kg



Betriebsdruck : max. 460 bar
Working pressure : max. 460 bar

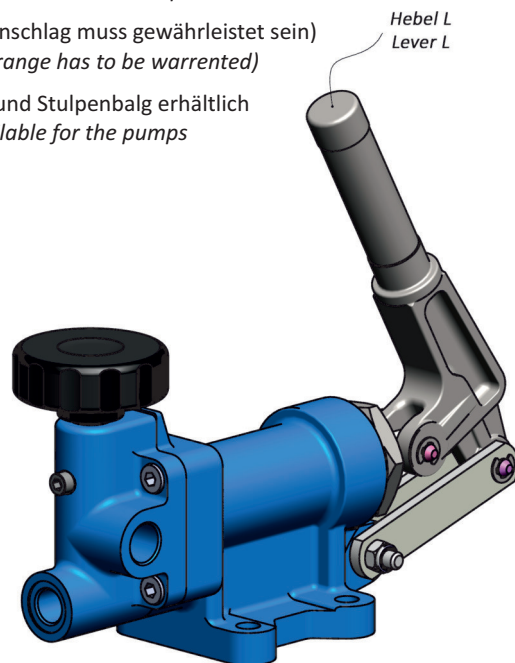
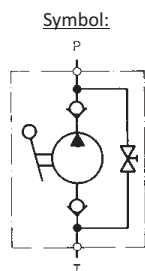
Fördermengen : 18 bis 42 ccm pro Doppelhub
Flow capacity : 18 up to 42 ccm per double stroke

Ansaughöhe : ca. 2 m (größere Höhen nach Rücksprache mit unserer technischen Abteilung)
Suction lift : approx. 2 m (larger heights only after consultation with our technical department)

Einbaulage beliebig (Betätigung des Handhebels von Anschlag zu Anschlag muss gewährleistet sein)
Mounting position : optional (operation of hand lever over the full working range has to be warranted)

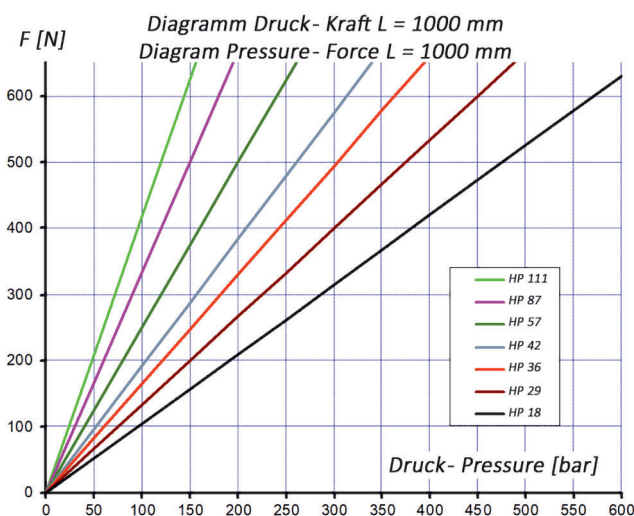
Zubehör : Optional sind für die Pumpen Handhebelverlängerung und Stulpenbalg erhältlich
Accessories : Optional hand lever extension and cuff bellows are available for the pumps

| Typ Type | Fördermenge pro Doppelhub Flow capacity per double stroke | max. Betriebsdruck max. working pressure |
|-------------|--|---|
| HPV 18 | 18 cm ³ | 460 bar |
| HPV 29 | 29 cm ³ | 320 bar |
| HPV 36 | 36 cm ³ | 250 bar |
| HPV 42 | 42 cm ³ | 220 bar |

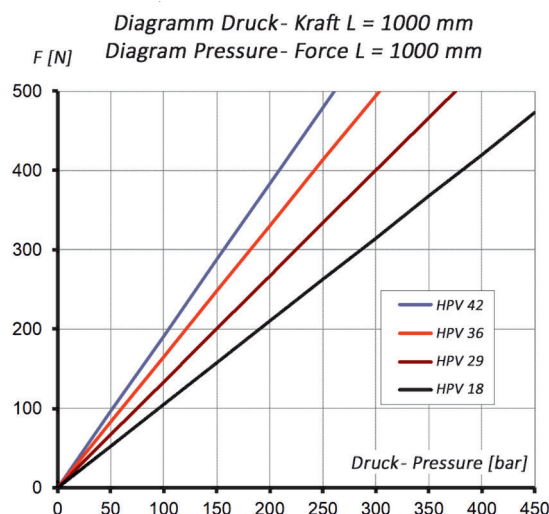


Handkraft-Diagramme Hand power diagrams

HP 18 - HP 111

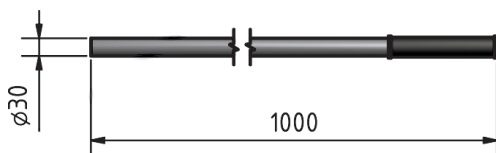


HPV 18 - HPV 42



Bei der Auslegung der Pumpe ist eine mittlere Handkraft von 15-20 daN anzusetzen.
For application an average hand force of 15-20 daN has to be calculated.

Handhebelverlängerung Hand lever lengthening



Handhebelverlängerung mit Kunststoff-Griffstück.

Handlever lengthening with handle made of plastic.

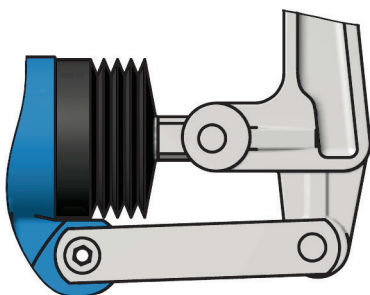
Hebellänge 1000 mm (standard)
Weitere Längen auf Anfrage.

Lever length 1000 mm (standard)
Other lengths on request.

Lieferbar für Handpumpentypen HP und HPV.

Available for hand pumps type HP and HPV.

Stulpenbalg Bellow



Auf Wunsch: Lieferung mit Stulpenbalg zum Schutz der Kolbenstange komplett montiert (gegen Mehrpreis).

Upon request: Completely mounted bellow to protect piston rod (at extra charge).

Bestellbezeichnung .../B hinter Handpumpentyp z.B. HP 18/B.

Ordering code .../B after type of hand pump for example HP 18/B.

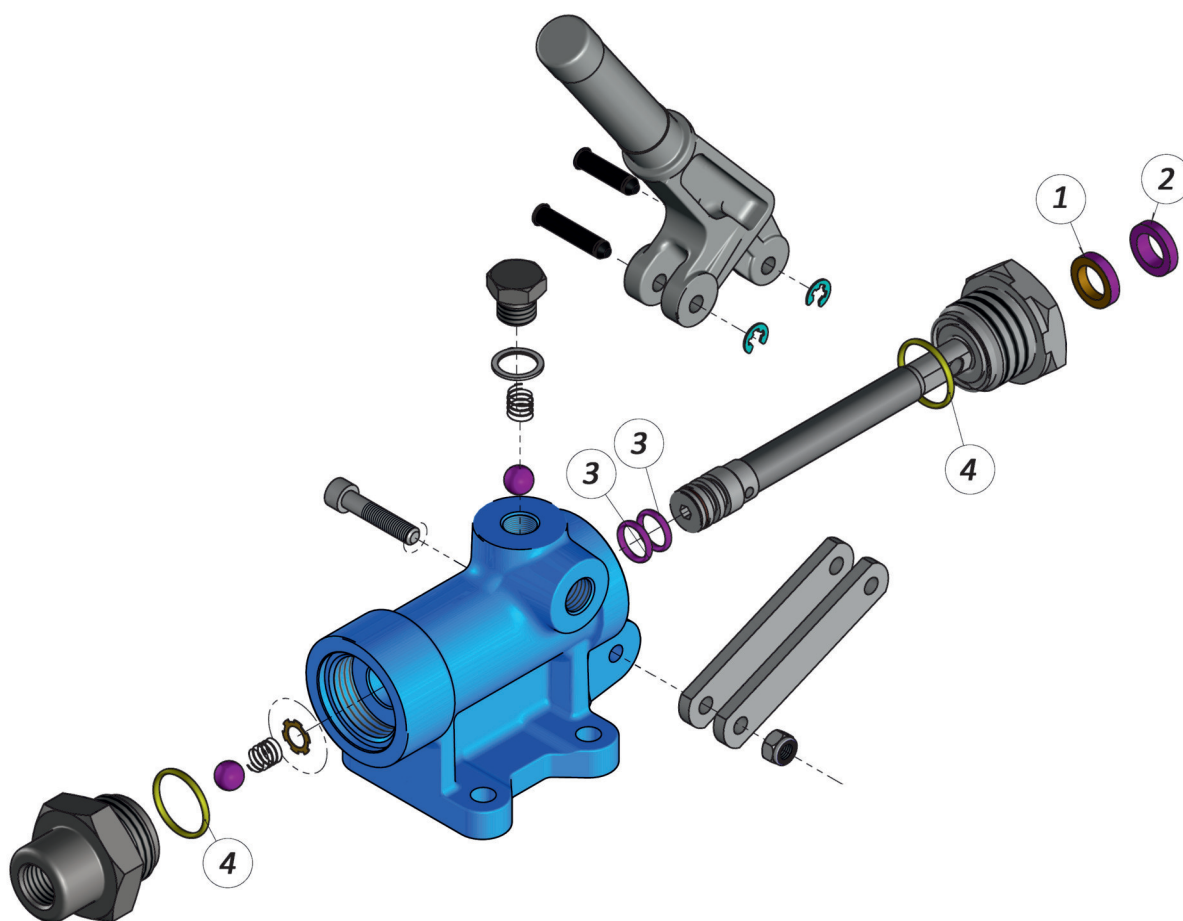
Lieferbar für Handpumpentypen HP und HPV.

Available for hand pumps type HP and HPV.

Ersatzteilliste für Handpumpe Typ HP* Spare parts list for Handpump type HP*

| Pos. Item no. | Stück Pieces | Benennung Description | HP 18 | HP 29 | HP 36 | HP 42 | HP 57 |
|------------------|-----------------|-----------------------------|----------------------------|----------------------------|----------------------------|----------------------------|----------------------------|
| 1 | 1 | Stangendichtung Rod seal | S-8-16 16 x 24 x 6 | S-8-18 18 x 26 x 6 | S-8-20 20 x 28 x 6 | S-8-20 20 x 28 x 6 | S-8-25 25 x 33 x 6 |
| 2 | 1 | Abstreifer Scraper | PW 16 | PW 18 | PW 20 | PW 20 | PW 25 |
| 3 | 2 | O-Ring O-ring | OR 5-243 (15,34 x 2,62) | OR 2-117 (20,29 x 2,62) | OR 2-211 (20,22 x 3,53) | OR 2-213 (23,39 x 3,53) | OR 2-216 (28,17 x 3,53) |
| 4 | 2 | O-Ring O-ring | OR 2-121 (26,64 x 2,62) | OR 5-321 (39,60 x 3,53) | | | |

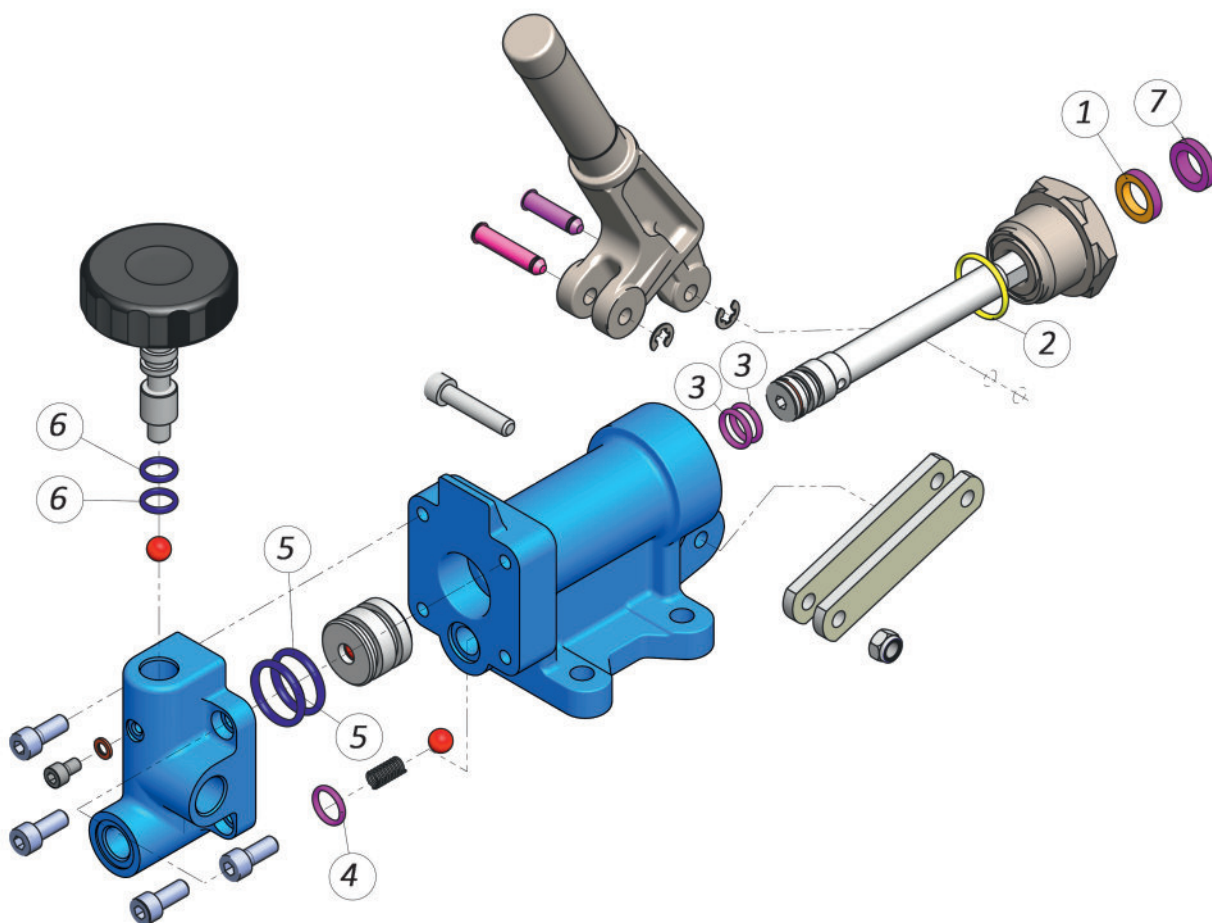
| Pos. Item no. | Stück Pieces | Benennung Description | HP 87 | HP 111 |
|------------------|-----------------|-----------------------------|----------------------------|----------------------------|
| 1 | 1 | Stangendichtung Rod seal | S-8-28 28 x 36 x 6 | S-8-28 28 x 36 x 6 |
| 2 | 1 | Abstreifer Scraper | PW 28 | PW 28 |
| 3 | 2 | O-Ring O-ring | OR 2-219 (32,92 x 3,53) | OR 2-222 (37,69 x 3,53) |
| 4 | 2 | O-Ring O-ring | OR 5-332 (42,85 x 3,53) | |



Ersatzteilliste für Handpumpe Typ HPV*
Spare parts list for Handpump type HPV*

| Pos. Item no. | Stück Pieces | Benennung Description | HPV 18 | HPV 29 | HPV 36 | HPV 42 |
|------------------|-----------------|-----------------------------|----------------------------|----------------------------|----------------------------|----------------------------|
| 1 | 1 | Stangendichtung Rod seal | S-8-16 16 x 24 x 6 | S-8-18 18 x 26 x 6 | S-8-20 20 x 28 x 6 | S-8-20 20 x 28 x 6 |
| 2 | 1 | O-Ring O-ring | OR 2-121 (26,64 x 2,62) | OR 5-321 (39,60 x 3,53) | | |
| 3 | 2 | O-Ring O-ring | OR 5-243 (15,34 x 2,62) | OR 2-117 (20,29 x 2,62) | OR 2-211 (20,22 x 3,53) | OR 2-213 (23,39 x 3,53) |
| 4 | 1 | O-Ring O-ring | OR 5-243 (15,34 x 2,62) | | | |
| 5 | 2 | O-Ring O-ring | OR 2-214 (24,99 x 3,53) | | | |
| 6 | 2 | O-Ring O-ring | OR 5-615 (11,91 x 2,62) | | | |
| 7 | 1 | Abstreifer Scraper | PW 16 | PW 18 | PW 20 | |

HYDROPA HYDRAULISCHE ERZEUGNISSE GMBH & CIE. KG
 Därmannsbusch 4 • D-58456 Witten
 Telefon (Phone): +49 2302 7012-0 • Telefax: +49 2302 7012-47
 info@hydropa.de • www.hydropa.de



Handpumpenaggregate Hand pump units

Behälterinhalt : 3, 6 oder 10 Liter
Tank capacity : 3, 6 or 10 litres

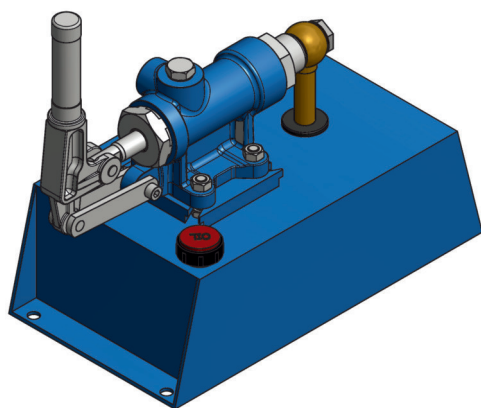


Abb. HY-HP/6-57

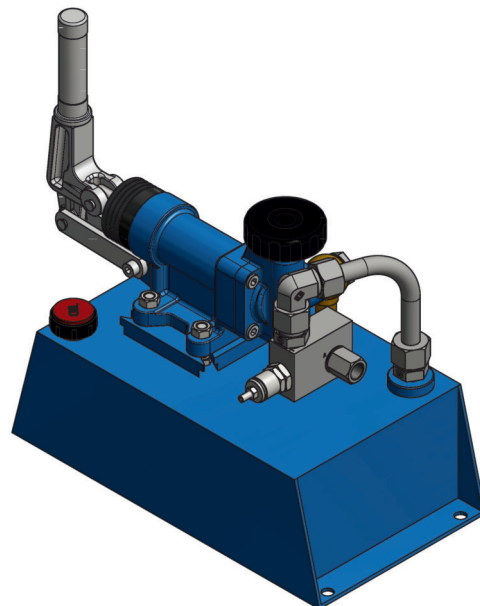


Abb. HY-HPV/6-18-B-DBV-250

HYDROPA HYDRAULISCHE ERZEUGNISSE GMBH & CIE. KG
Därmanbusch 4 • D-58456 Witten
Telefon (Phone): +49 2302 7012-0 • Telefax: +49 2302 7012-47
info@hydropa.de • www.hydropa.de

Typenschlüssel Model code

HY - / - - - - -

Handpumpen-Aggregat
Hand pump unit

Handpumpentyp / Type of hand pump:
HP = Handpumpe **ohne** Ablassventil
*Hand pump **without** discharge valve*
HPV = Handpumpe **mit** Ablassventil
*Hand pump **with** discharge valve*

Behälterinhalt / Tank capacity:
3 = 3 Liter / litres
6 = 6 Liter / litres
10 = 10 Liter / litres

Fördermenge der Pumpe [cm³]
Flow capacity of the pump [cm³]

Einstelldruck für DBV,
z.B. 150 = 150 bar
Setting pressure of DBV,
approx. 150 = 150 bar

max. Einstelldruck = **350 bar**
max. setting pressure = **350 bar**

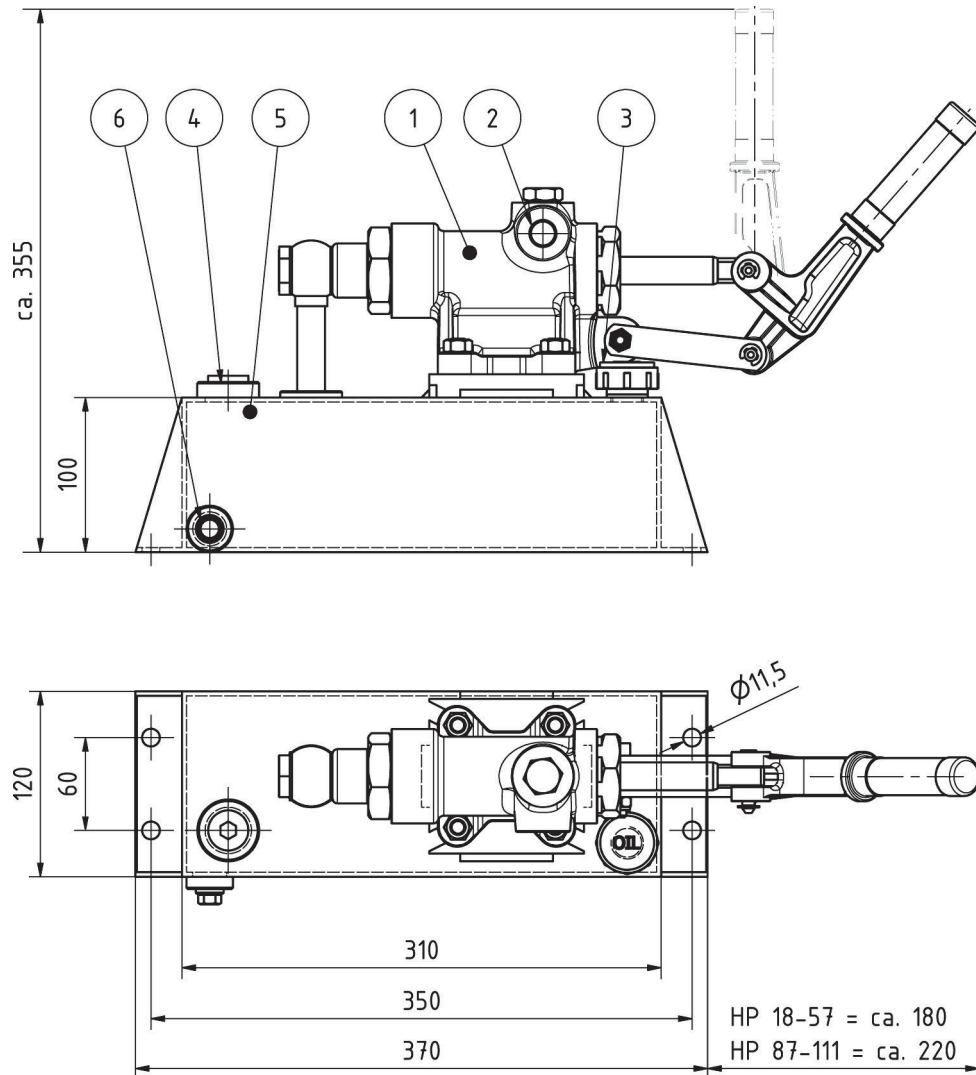
Bei Bedarf / Upon request:
DBV = Druckbegrenzungsventil
 Pressure relief valve

Bei Bedarf / Upon request:
B = Stulpenbalg / Bellow

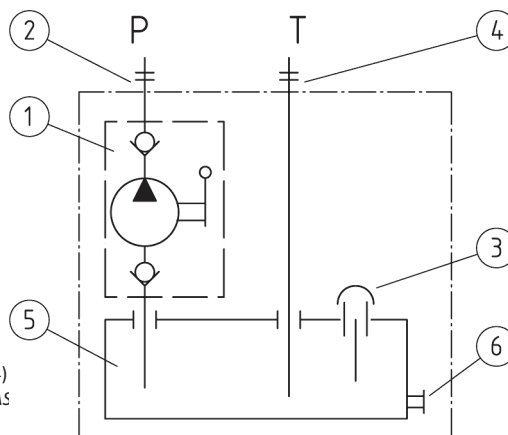
Geräteabmessungen für Handpumpenaggregate Dimensions for hand pump units

Ausführung mit Handpumpe HP 18 bis HP 111
Design with hand pump HP 18 to HP 111

Behältertyp **SBN-3L**
Tank type



- ① Handpumpe (Typ HP*)
Hand pump (type HP*)
- ② Druckanschluss
Pressure port
- ③ Einfüll- und Belüftungs-Filter mit Peilstab (Typ TSD 20 + TSD-PST)
Filling and venting filter with dip stick (type TSD 20 + TSD-PST)
- ④ Ölrücklaufanschluss (Muffe G ½)
Oil return pipe connection (sleeve G ½)
- ⑤ Ölbehälter 3 Liter (Typ SBN-3 L)
Oil tank 3 litres (type SBN-3 L)
- ⑥ Ölablassstopfen mit Magnet (Typ MAS 14)
Oil discharge plug with solenoid (type MAS)



Behälterinhalt: 3 Liter
Tank capacity: 3 litres

Betriebsdruck: max. 650 bar
Working pressure: max. 650 bar

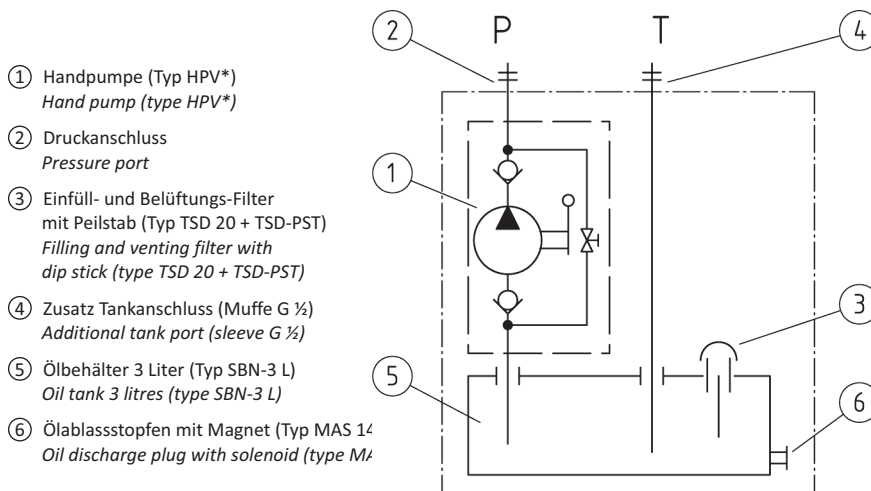
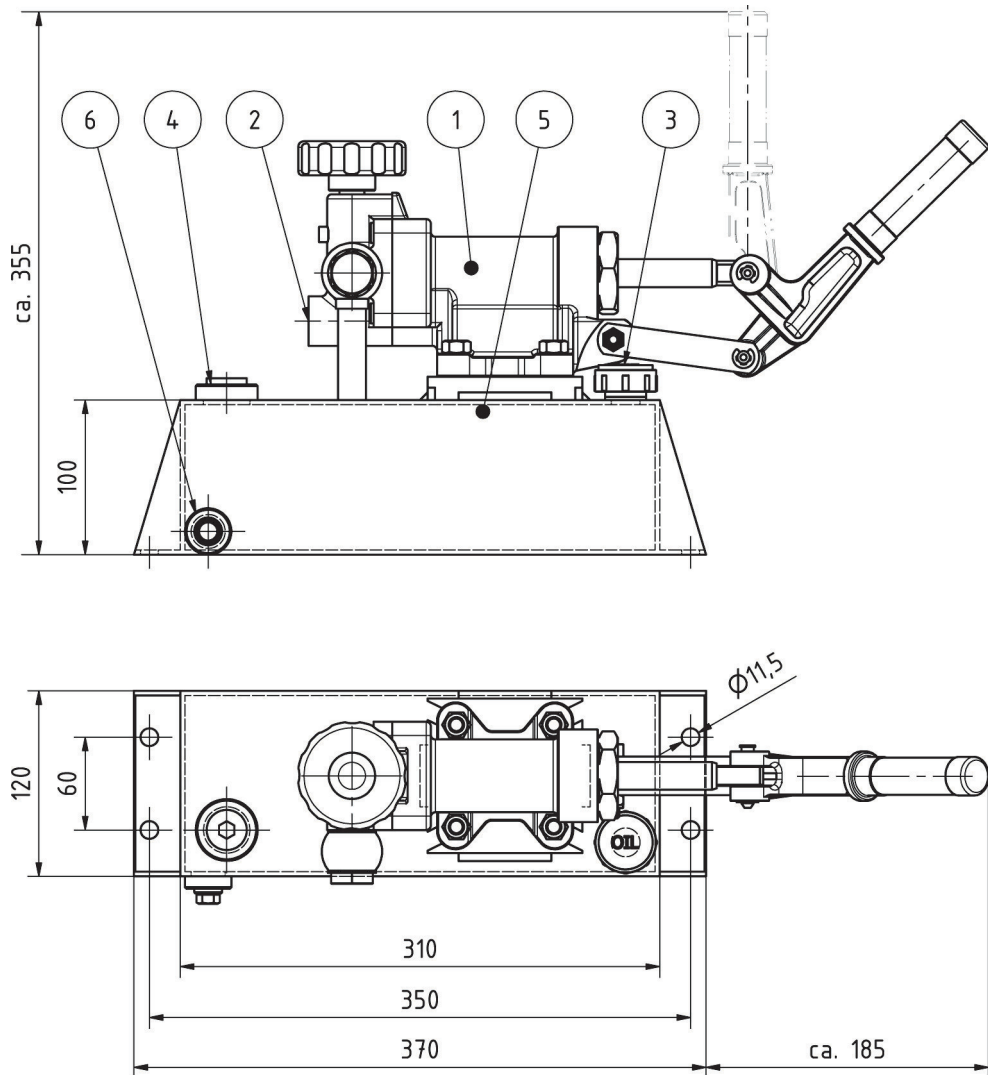
Masse: ca. 14 kg
Weight: approx. 14 kg

Technische Daten siehe Handpumpentyp
HP bzw. HPV
For technical data see hand pump type
HP or HPV

Geräteabmessungen für Handpumpenaggregate Dimensions for hand pump units

Ausführung mit Handpumpe HPV 18 bis HPV 42
Design with hand pump HPV 18 to HPV 42

Behältertyp **SBN-3L**
Tank type



- ① Handpumpe (Typ HPV*)
Hand pump (type HPV*)
- ② Druckanschluss
Pressure port
- ③ Einfüll- und Belüftungs-Filter mit Peilstab (Typ TSD 20 + TSD-PST)
Filling and venting filter with dip stick (type TSD 20 + TSD-PST)
- ④ Zusatz Tankanschluss (Muffe G ½)
Additional tank port (sleeve G ½)
- ⑤ Ölbehälter 3 Liter (Typ SBN-3 L)
Oil tank 3 litres (type SBN-3 L)
- ⑥ Ölablassstopfen mit Magnet (Typ MAS 14)
Oil discharge plug with solenoid (type MAS 14)

Behälterinhalt: 3 Liter
Tank capacity: 3 litres

Betriebsdruck: max. 460 bar
Working pressure: max. 460 bar

Masse: ca. 14 kg
Weight: approx. 14 kg

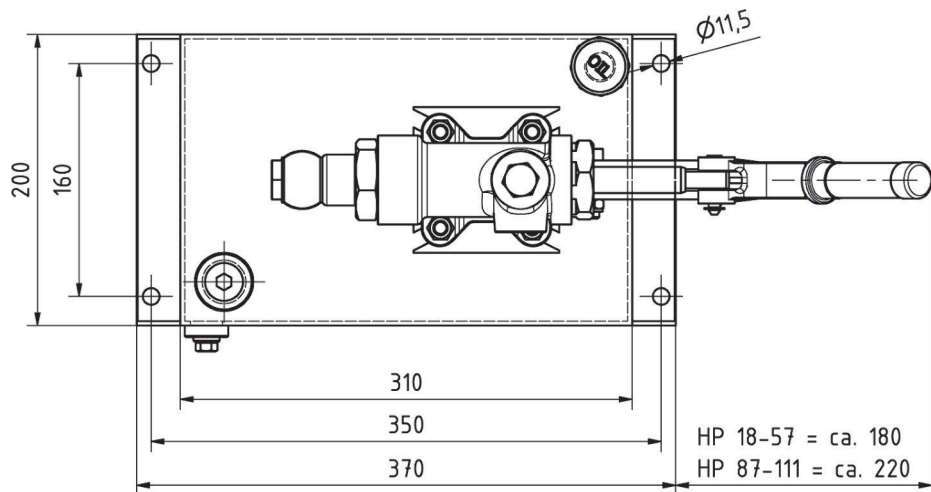
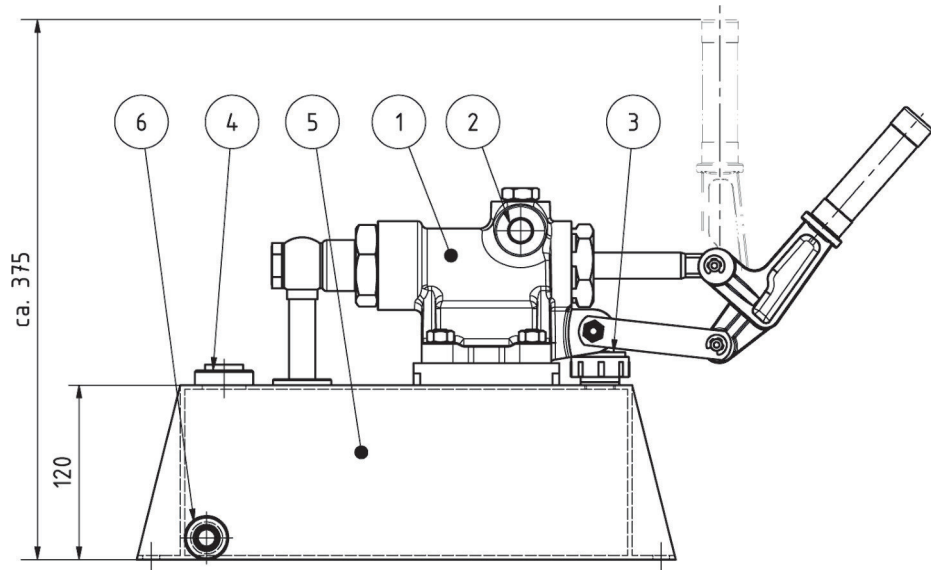
Technische Daten siehe Handpumpentyp
HP bzw. HPV
For technical data see hand pump type
HP or HPV

Geräteabmessungen für Handpumpenaggregate Dimensions for hand pump units

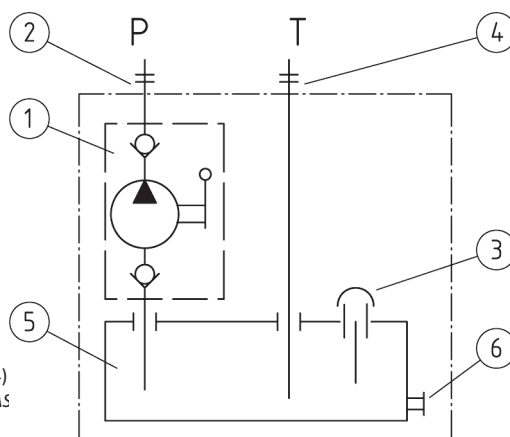
Ausführung mit Handpumpe HP 18 bis HP 111
Design with hand pump HP 18 to HP 111

Behältertyp
Tank type

SBN-6L



- ① Handpumpe (Typ HP*)
Hand pump (type HP*)
- ② Druckanschluss
Pressure port
- ③ Einfüll- und Belüftungs-Filter mit Peilstab (Typ TSD 20 + TSD-PST)
Filling and venting filter with dip stick (type TSD 20 + TSD-PST)
- ④ Ölrücklaufanschluss (Muffe G ½)
Oil return pipe connection (sleeve G ½)
- ⑤ Ölbehälter 6 Liter (Typ SBN-6 L)
Oil tank 6 litres (type SBN-6 L)
- ⑥ Ölablassstopfen mit Magnet (Typ MAS 14)
Oil discharge plug with solenoid (type MAS)



Behälterinhalt:
Tank capacity: 6 Liter
6 litres

Betriebsdruck:
Working pressure: max. 650 bar
max. 650 bar

Masse:
Weight: ca. 16 kg
approx. 16 kg

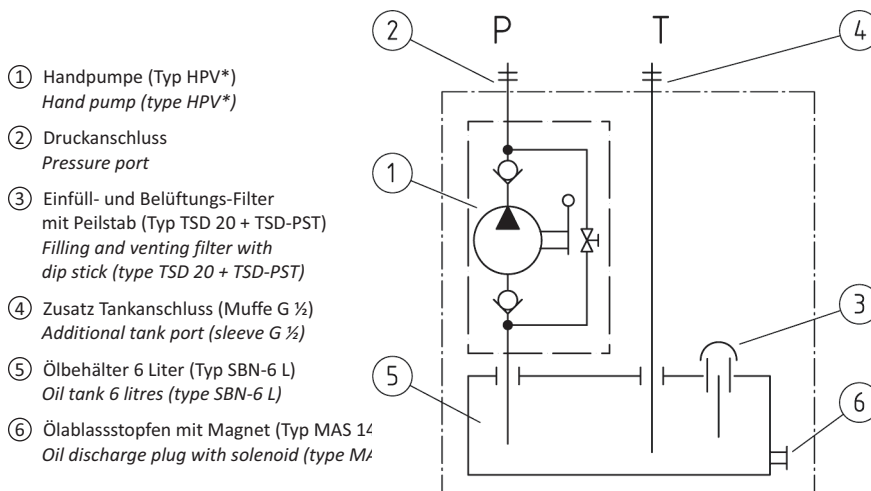
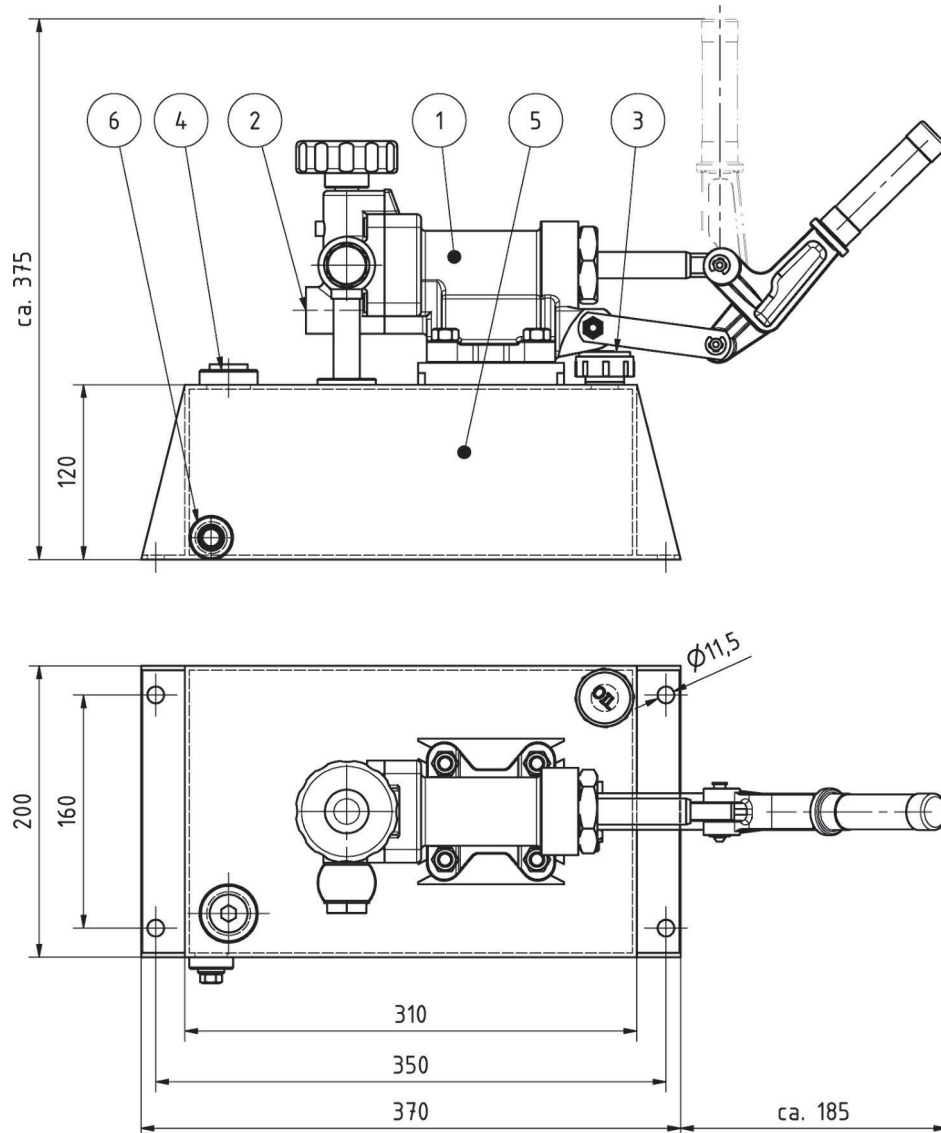
Technische Daten siehe Handpumpentyp
HP bzw. HPV
For technical data see hand pump type
HP or HPV

Geräteabmessungen für Handpumpenaggregate Dimensions for hand pump units

Ausführung mit Handpumpe HPV 18 bis HPV 42
Design with hand pump HPV 18 to HPV 42

Behältertyp
Tank type

SBN-6L



- ① Handpumpe (Typ HPV*)
Hand pump (type HPV*)
- ② Druckanschluss
Pressure port
- ③ Einfüll- und Belüftungs-Filter mit Peilstab (Typ TSD 20 + TSD-PST)
Filling and venting filter with dip stick (type TSD 20 + TSD-PST)
- ④ Zusatz Tankanschluss (Muffe G ½)
Additional tank port (sleeve G ½)
- ⑤ Ölbehälter 6 Liter (Typ SBN-6 L)
Oil tank 6 litres (type SBN-6 L)
- ⑥ Ölablassstopfen mit Magnet (Typ MAS 14)
Oil discharge plug with solenoid (type MAS 14)

Behälterinhalt: 6 Liter
Tank capacity: 6 litres

Betriebsdruck: max. 460 bar
Working pressure: max. 460 bar

Masse: ca. 16 kg
Weight: approx. 16 kg

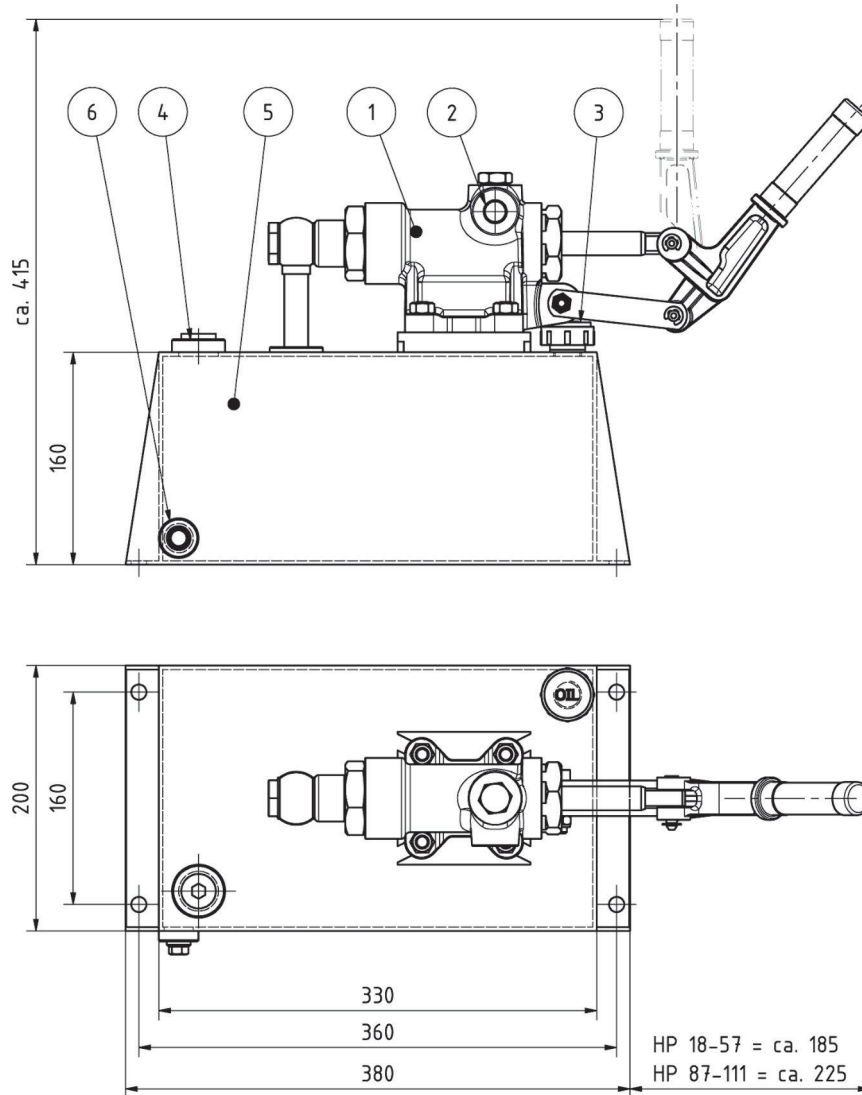
Technische Daten siehe Handpumpentyp
HP bzw. HPV
For technical data see hand pump type
HP or HPV

Geräteabmessungen für Handpumpenaggregate Dimensions for hand pump units

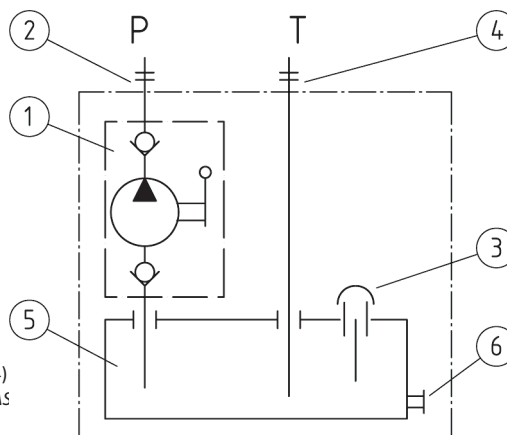
Ausführung mit Handpumpe HP 18 bis HP 111
Design with hand pump HP 18 to HP 111

Behältertyp
Tank type

SBN-10L



- ① Handpumpe (Typ HP*)
Hand pump (type HP*)
- ② Druckanschluss
Pressure port
- ③ Einfüll- und Belüftungs-Filter mit Peilstab (Typ TSD 20 + TSD-PST)
Filling and venting filter with dip stick (type TSD 20 + TSD-PST)
- ④ Ölrücklaufanschluss (Muffe G ½)
Oil return pipe connection (sleeve G ½)
- ⑤ Ölbehälter 10 Liter (Typ SBN-10 L)
Oil tank 10 litres (type SBN-10 L)
- ⑥ Ölablassstopfen mit Magnet (Typ MAS 14)
Oil discharge plug with solenoid (type MAS)



Behälterinhalt: 10 Liter
Tank capacity: 10 litres

Betriebsdruck: max. 650 bar
Working pressure: max. 650 bar

Masse: ca. 18 kg
Weight: approx. 18 kg

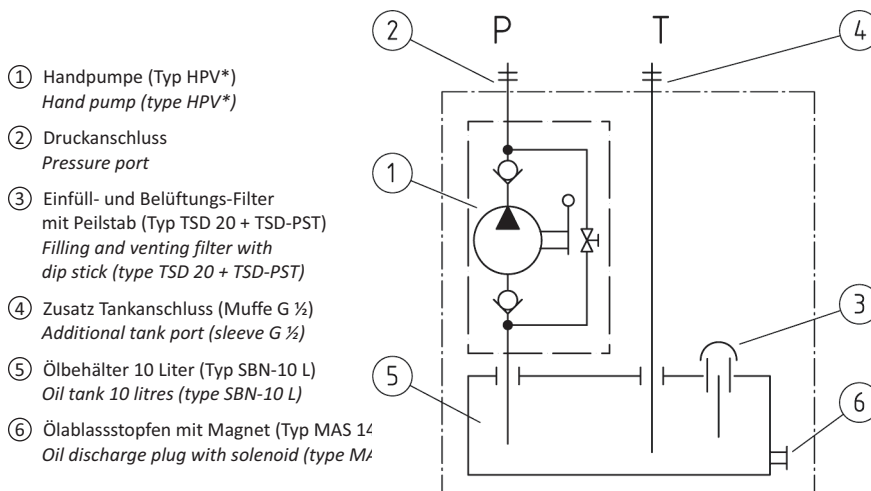
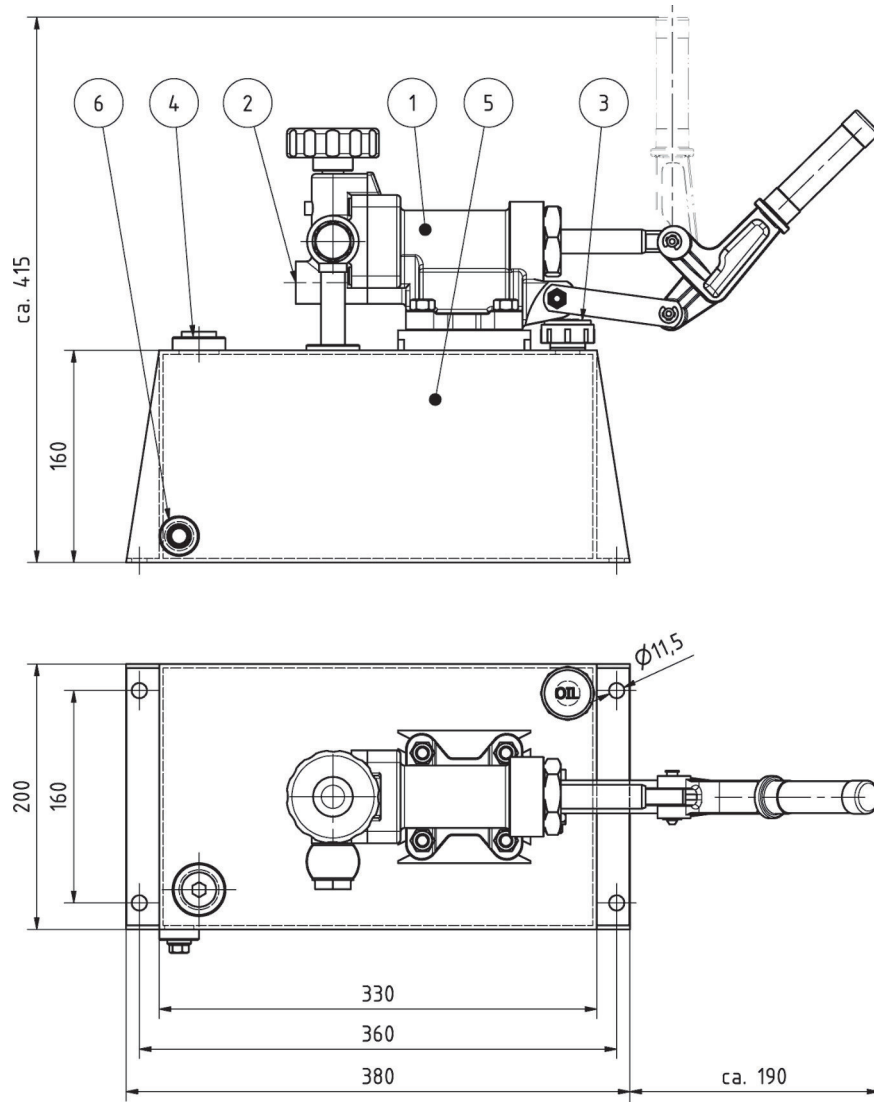
Technische Daten siehe Handpumpentyp
HP bzw. HPV
For technical data see hand pump type
HP or HPV

Geräteabmessungen für Handpumpenaggregate Dimensions for hand pump units

Ausführung mit Handpumpe HPV 18 bis HPV 42
Design with hand pump HPV 18 to HPV 42

Behältertyp
Tank type

SBN-10L



- ① Handpumpe (Typ HPV*)
Hand pump (type HPV*)
- ② Druckanschluss
Pressure port
- ③ Einfüll- und Belüftungs-Filter mit Peilstab (Typ TSD 20 + TSD-PST)
Filling and venting filter with dip stick (type TSD 20 + TSD-PST)
- ④ Zusatz Tankanschluss (Muffe G ½)
Additional tank port (sleeve G ½)
- ⑤ Ölbehälter 10 Liter (Typ SBN-10 L)
Oil tank 10 litres (type SBN-10 L)
- ⑥ Ölablassstopfen mit Magnet (Typ MAS 14)
Oil discharge plug with solenoid (type MAS 14)

Behälterinhalt: 10 Liter
Tank capacity: 10 litres

Betriebsdruck: max. 460 bar
Working pressure: max. 460 bar

Masse: ca. 18 kg
Weight: approx. 18 kg

Technische Daten siehe Handpumpentyp
HP bzw. HPV
For technical data see hand pump type
HP or HPV