



# hydropa<sup>®</sup>

## ÖLHYDRAULIK



## KOMPAKT-AGGREGATE

### ZA 13

- Behältervolumen 13 l
- Fördermenge 2,2 bis 5,4 l/min
- Betriebsdruck 140 bis 190 bar

### ZA 30

- Behältervolumen 30 l
- Fördermenge 8 bis 15 l/min
- Betriebsdruck 100 bis 170 bar



## COMPACT POWER UNITS

### ZA 13

- Tank volume 13 l
- Displacement 2,2 up to 5,4 l/min
- Operating pressure 140 up to 190 bar

### ZA 30

- Tank volume 30 l
- Displacement 8 up to 15 l/min
- Operating pressure 100 up to 170 bar



## BESCHREIBUNG

Die Kompakt-Aggregate ZA13 und ZA30 dienen als Druckölversorger für alle Arten von Hydrauliksystemen mit kleinem Fördervolumen wie z. B. Kleinpressen, Spanneinrichtungen, Werkzeugmaschinen, Hubgeräten und Vorrichtungen. Sie sind geeignet für alle Anwendungsfälle mit geringer Einschaltdauer.

## EINSCHALTDAUER

Eine genaue Angabe über die Einschaltdauer ist nicht möglich, da diese in erster Linie durch die max. zulässige Öltemperatur von 80° C begrenzt ist. Die Erwärmung des Öles auf diese Grenztemperatur ist neben dem max. Betriebsdruck auch abhängig von der Ölfüllung des Behälters. Je mehr Öl entnommen wird und je größer die Antriebsleistung ist, desto schneller heizt sich die Restölmenge im Behälter auf.

## DESCRIPTION

The compact power units ZA13 and ZA30 act as pressure oil distributors for all types of hydraulic systems with low displacement, such as small presses, tensioning devices, machine tools and lifting equipments. They are suited for all applications with short duty cycle.

## DUTY CYCLE

Due to the fact that the duty cycle primarily is limited by the max. permissible oil temperature of 80° C, an exactly information about the duty cycle is not possible. The heating of the oil up to the temperature of 80° C is dependent on the max. operating pressure and the oil filling of the tank. The more oil is taken out and the higher the driving power is, the faster the residual oil in the tank is heated up.

## TYPENSCHLÜSSEL

## ORDERING CODE

ZA 13 - 2,2 / 190 - 1,5 - 230/400 - 50 - M

Kompakt-Aggregat Compact power unit	
ZA13	Behältervolumen 13 l Tank volume 13 l
ZA30	Behältervolumen 30 l Tank volume 30 l

Ausführung (Grundausführung) Version (Basic version)	
N	Druckstation ohne Ventile Pressure station without valves
R 06/1-1 ... R 06/1-10	Ausführung für 1 Funktion bis max. 10 Funktionen Version for 1 function up to max. 10 functions

ZA13	
Förderstrom bei Oil flow at	max. Betriebsdruck max. operating pressure
2,2 l/min	190 bar
4,1 l/min	175 bar
5,4 l/min	140 bar
ZA30	
Förderstrom bei Oil flow at	max. Betriebsdruck max. operating pressure
8 l/min	170 bar
11 l/min	130 bar
15 l/min	100 bar

Manometer mit Absperrventil  
Pressure gauge with isolating valve

50 Hz

Standardspannung  
Standard voltage  
230/400 Volt (ZA 13)  
400/690 Volt (ZA 30)

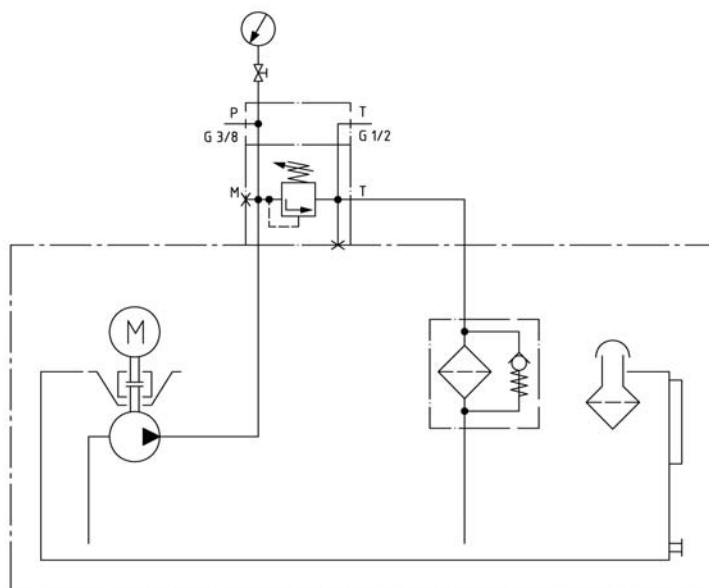
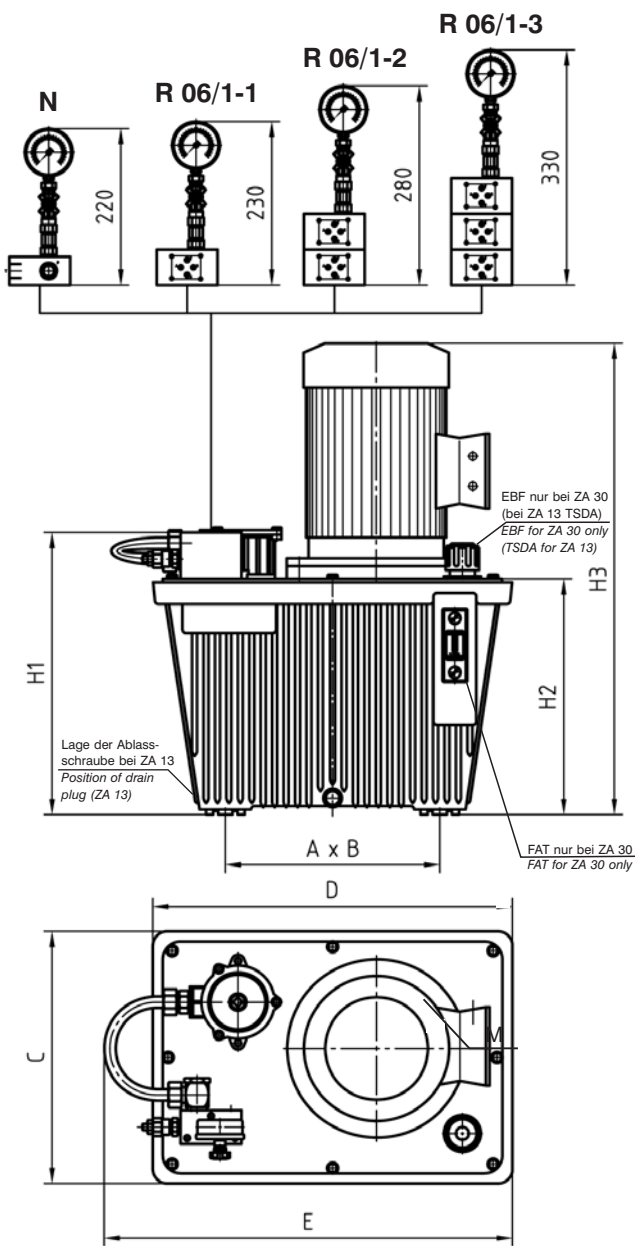
Antriebsleistung  
Drive power  
1,5 kW bei ZA 13  
3 kW bei ZA 30

ABMESSUNGEN UND SCHALTSCHEMA

DIMENSIONS AND CIRCUIT DIAGRAM

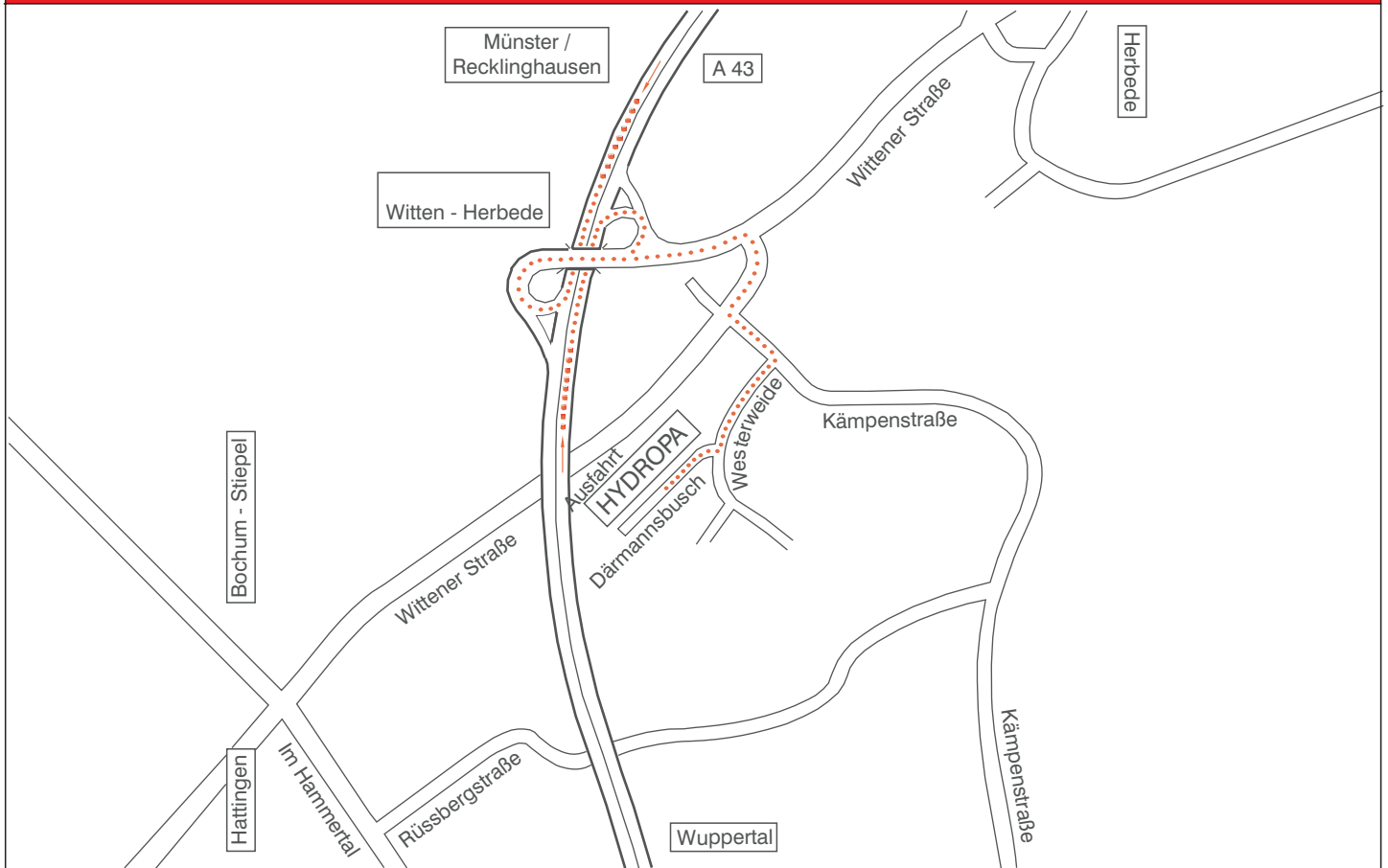
Grundaufbau

Basic version



	A	B	C	D	E	H1	H2	H3	M
<b>ZA 13</b>	250	170	248	340	ca. 460	293	228	ca. 520	M 8
<b>ZA 30</b>	300	150	353	503	ca. 570	395	330	ca. 660	M 10

**Und so finden sie uns:**  
**And so you find us:**



**Blockventile / Block valves**



**Druckschalter / Pressure switches**



**Pumpen / Pumps**



**Anlagen / Units**



**Hydraulikzylinder / Hydraulic cylinder**

