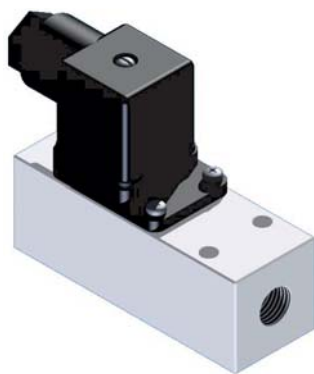


## Membrandruckschalter Diaphragm pressure switch

DS-802/M/B



### Technische Daten Technical data

Druckmitteltemperatur: -35°C - +85°C  
Fluid temperature:

Schutzart: IP 65  
Protection:

Anschluss: G 1/4 innen  
Connection: G 1/4 female

Druckbereich: 0,5 - 15 bar  
Pressure range: (pmax. = 50 bar)

Schaltelement: T85 UL 1054/CSA C22.2  
Switch element:

Betriebsmedium: Hydraulik-Öl  
Working fluid: Hydraulic oil

Für **Wasserbetrieb** Messing-Gehäuse  
Nicht für explosive Gase geeignet

For use with **water** brass housing  
Not possible for explosive gases

#### Wechselstromschaltleistung - maximal Alternating current (AC) capacity

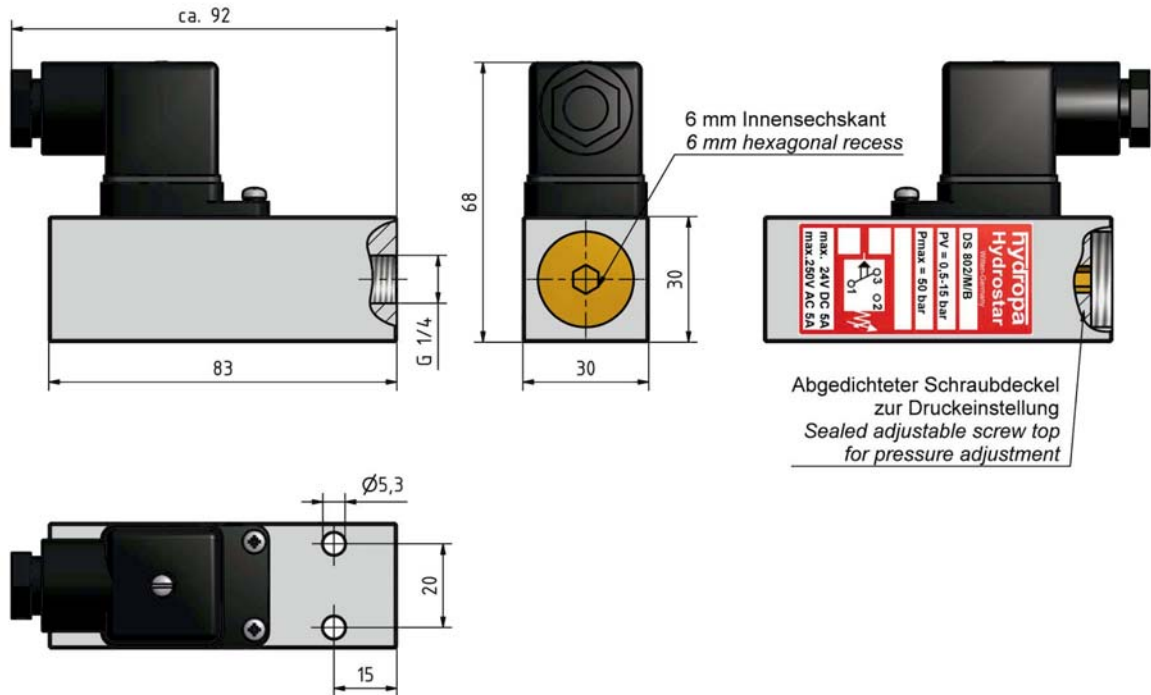
Spannung Voltage	Widerstands- last Resistive load	Glühlampenlast (Metallfaden) Bulb load metallic filam.	induktive Last inductive load
V~	A	A	A
125	5	0,5	5
250	5	0,5	5

#### Gleichstromschaltleistung - maximal Direct current (DC) capacity

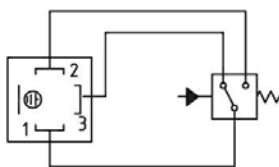
Spannung Voltage	Widerstands- last Resistive load	Glühlampenlast (Metallfaden) Bulb load metallic filam.	induktive Last inductive load
V=	A	A	A
bis/to 24	5	2	2

**Abmessungen**  
*Dimensions*

**DS-802/M/B**



**Schaltzeichen**  
*Symbol*



**Schaltung / Connection**

Öffner: Klemme 1-3  
Schließer: Klemme 1-2

NCC: Clamp 1-3  
NOC: Clamp 1-2

**Hysteresis-Diagramm / Hysteresis diagram**

nutzbarer Bereich / usable adjustment range

